

«Қазақстан темір жолы» ұлттық
компаниясы» акционерлік қоғамы
«Ақмола магистральдық желі бөлімшесі»
филиалы бас инженерінің
2026 жылғы 05 мамырдағы №252-НЖС-1
бұйрығына 3 қосымша

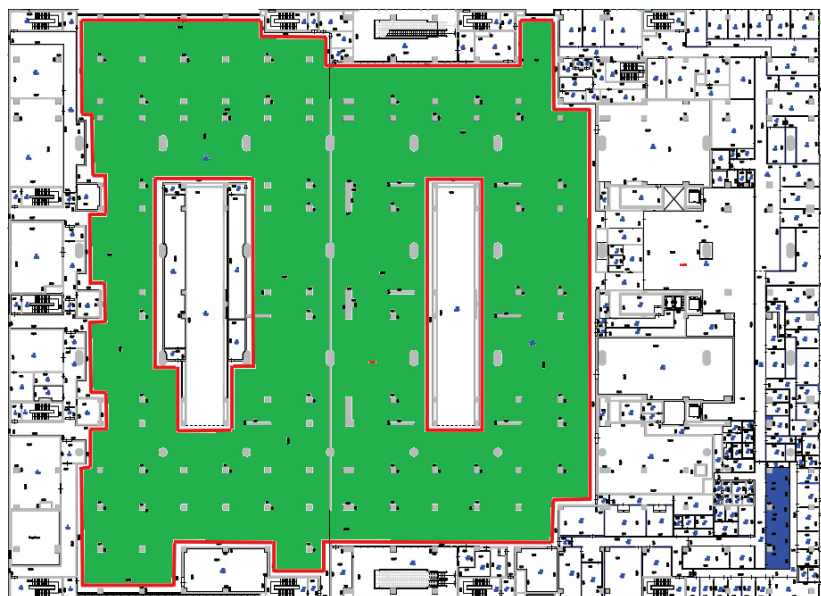
Нұрлы жол теміржол вокзал кешенінде орналастыру схемалары



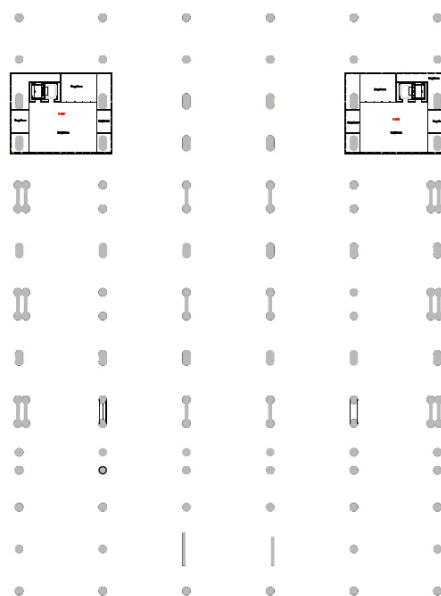
«Жабық тұрақ»

Объект №1 «Теміржол вокзал кешенінің тұрақ аймағы (жабық
паркинг және көше тұрағы)»

Блок К



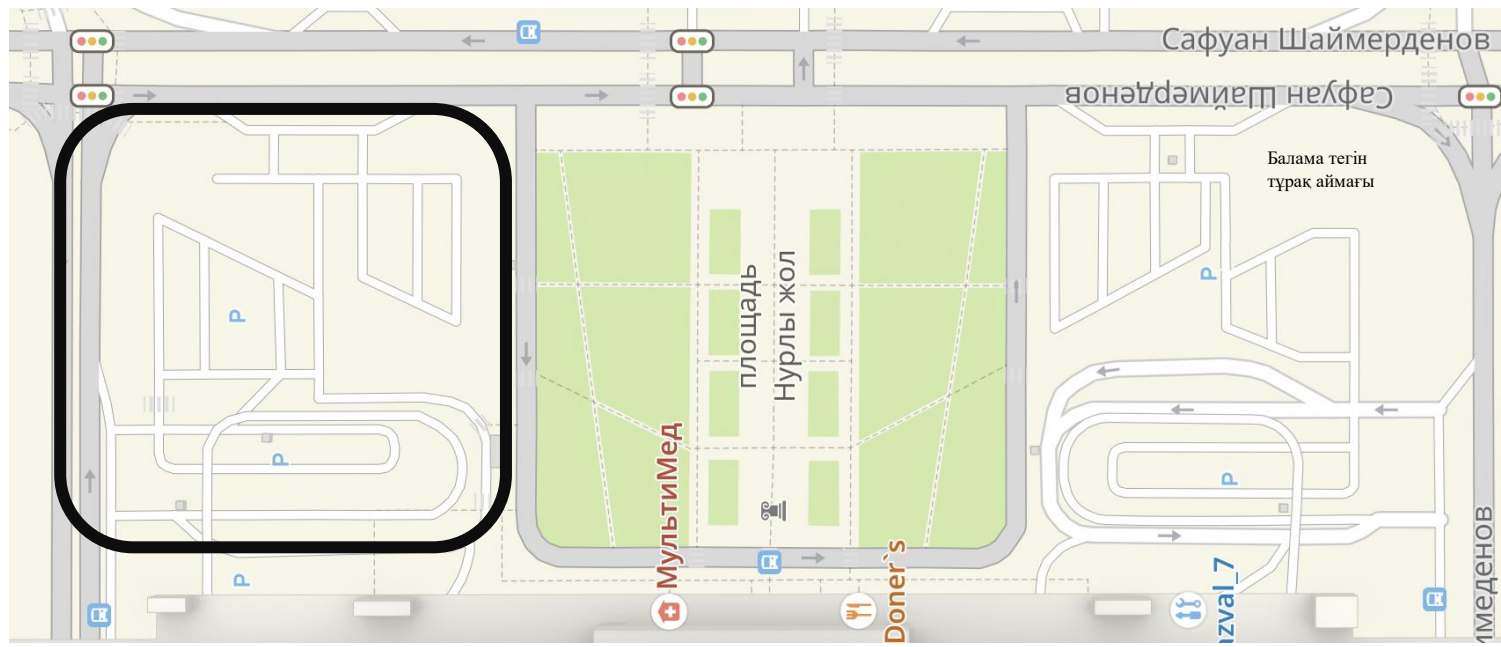
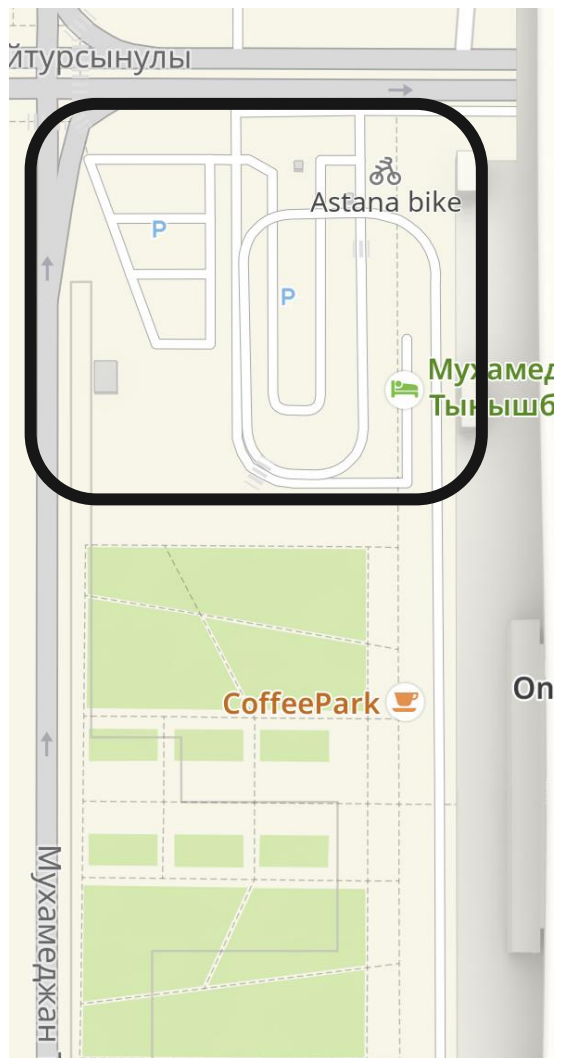
2 қабат



Блок М



«Жабық тұрақ»



«Көше тұрағы»